

**Внедрение системы
бюджетного управления в
АО «РТКомм.РУ» на базе
«1С:Управление холдингом»**

**Докладчик: Терентьева Дарья,
Руководитель отдела финансового учета, АО «РТКомм.РУ»**

Компания АО «РТКомм.РУ», созданная в 2000 году, является лидером российского рынка телекоммуникаций и центром компетенций по спутниковой связи в группе компаний «Ростелеком».

Вид деятельности: Телекоммуникации, спутниковая связь

- спутниковая связь VSAT
- магистральные выделенные каналы SCPC
- подвижная персональная спутниковая связь
- мониторинг объектов M2M
- предоставление услуг на базе ЦОД и «облачных» сервисов

География присутствия: на всей территории РФ

- В группу компаний РТКОММ входят представительства в Москве, Новосибирске, Ростове-на-Дону, Владивостоке.

Цифры и факты

- По состоянию на конец 3 кв. 2016 г. РТКомм.РУ занимает 4-е место по числу клиентских спутниковых терминалов (более 10 тыс.).
- По предварительным оценкам совокупная выручка компании в 2016 г. составит 5,4 млрд. руб.
- Значительную часть себестоимости услуг составляют аренда спутникового сегмента и оборудования, а также обслуживание технической инфраструктуры.





1

Цели и задачи проекта

2

Функциональное покрытие системы

3

Этапы проекта

4

Результаты

5

Проблемы и векторы развития

Цели

Повышение эффективности бюджетного процесса посредством автоматизации за счет:

- ВРЕМЯ: сокращения сроков подготовки бюджетов и отчетов об исполнении;
- КАЧЕСТВО: повышения качества планирования;
- UpToDate: координации планирования на уровнях ДЗО и ЦФО.

Задачи проекта

- Проведение обследования, разработка и согласование Технического задания;
- Определение оптимального подхода к реализации модели с учетом специфики системы;
- Подготовка и нормализация НСИ;
- Реализация и тестирование проектных решений;
- Разработка проектной документации и проведение обучения пользователей;
- Миграция данных;
- Запуск разработанных решений в опытную эксплуатацию на периметре автоматизации.

Ограничения

- Сроки – 4 месяца
- Определенный уровень гибкости системы

Автоматизированная система бюджетного управления ГК «РТКомм» предназначена для обеспечения информационного обслуживания ключевых участников бюджетного процесса ГК «РТКомм» и автоматизации следующих бизнес-процессов бюджетирования:

- формирование бюджетов компаний ГК «РТКомм»;
- согласование и утверждение бюджетов
- согласование и сверка ВГО
- формирование консолидированных бюджетов ГК «РТКомм»
- формирование отчетов об исполнении бюджетов на основании данных учетных систем
- проведение план-фактного анализа и составление аналитической отчетности

Обследование и анализ методологической модели

- Определены и формализованы основные бизнес-процессы;
- Определен состав участников и роли;
- Определен состав бюджетной модели и состав аналитических измерений;
- Разработано и согласовано техническое задание.

Проектирование структуры НСИ и модели в системе

- Определен состав справочников и реквизитный состав;
- Определен состав показателей бюджетов;
- Согласован проект бюджетной модели с системе

Разработка и настройка функционала

- Настройка процессов и ролей пользователей;
- Настройка правил расчетов бюджетной модели;
- Настройка аналитической отчетности;
- Настройка интеграции и правил обмена с учетной системой;
- Прочие работы по адаптации функционала в соответствии с требованиями.

Тестирование и обучение

- Разработаны пользовательские инструкции, программа обучения
- Проведено обучение пользователей

Миграция данных и ввод в эксплуатацию

- Загружены утвержденные справочники и классификаторы:
- Загружены данные:
 - фактическое исполнение за январь-август 2016 года,
 - прогноз на сентябрь – декабрь 2016 года.
- Система введена в промышленную эксплуатацию.

Цель: обеспечить гибкость настроек модели и возможность сопровождения модели методологами

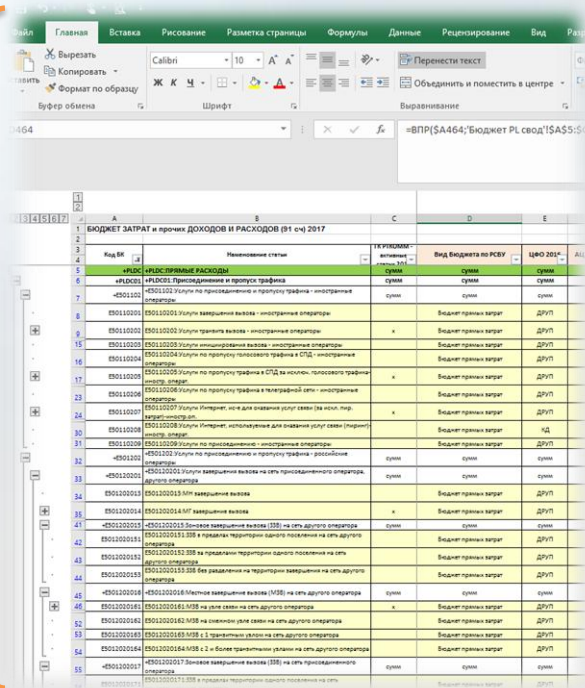
Подход: максимальная декомпозиция бюджетной модели по аналитическим признакам и перенос составных частей на уровень аналитических раскрытий в системе. До 3х аналитик на уровне одного справочника.

Принципы:

- единый экономический смысл или функциональное направление;
- единая логика расчетов.

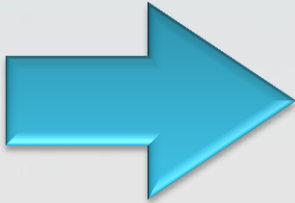
Пример

≈ 1500
статей



Код БК	Наименование статьи	Итого	Вид бюджета по РСВУ	ЦФО 2017
45010000	45010000 Присоединение и передача трафика	сумм	сумм	сумм
45011000	45011000 Услуги на присоединение и передачу трафика - иностранные операторы	сумм	сумм	сумм
45011001	45011001 Услуги завершения вызова - иностранные операторы	сумм	Бюджет прямых затрат	ДРУП
45011002	45011002 Услуги передачи вызова - иностранные операторы	сумм	Бюджет прямых затрат	ДРУП
45011003	45011003 Услуги инновационные вызова - иностранные операторы	сумм	Бюджет прямых затрат	ДРУП
45011004	45011004 Услуги на передачу голосового трафика в СДП - иностранные операторы	сумм	Бюджет прямых затрат	ДРУП
45011005	45011005 Услуги на передачу трафика в СДП, за исключ. голосового трафика	сумм	Бюджет прямых затрат	ДРУП
45011006	45011006 Услуги на передачу трафика в видеотрафик сети - иностранные операторы	сумм	Бюджет прямых затрат	ДРУП
45011007	45011007 Услуги Интернет, не для оказания услуг связи (за исключ. пер. передачи)	сумм	Бюджет прямых затрат	ДРУП
45011008	45011008 Услуги Интернет, предоставляемые для оказания услуг связи (оператор услуг)	сумм	Бюджет прямых затрат	ДРУП
45011009	45011009 Услуги на присоединение и передачу трафика - российские операторы	сумм	Бюджет прямых затрат	ДРУП
45012000	45012000 Услуги на присоединение и передачу трафика - российские операторы	сумм	сумм	сумм
45012001	45012001 Услуги завершения вызова на сеть присоединенного оператора	сумм	сумм	сумм
45012002	45012002 Услуги завершения вызова на сеть присоединенного оператора	сумм	сумм	сумм
45012003	45012003 Услуги завершения вызова (МЗ) на сеть другого оператора	сумм	Бюджет прямых затрат	ДРУП
45012004	45012004 Услуги завершения вызова (МЗ) на сеть другого оператора	сумм	сумм	сумм
45012005	45012005 Услуги завершения вызова (МЗ) на сеть другого оператора	сумм	Бюджет прямых затрат	ДРУП
45012006	45012006 Услуги завершения вызова (МЗ) на сеть другого оператора	сумм	Бюджет прямых затрат	ДРУП
45012007	45012007 Услуги завершения вызова (МЗ) на сеть другого оператора	сумм	Бюджет прямых затрат	ДРУП
45012008	45012008 Услуги завершения вызова (МЗ) на сеть другого оператора	сумм	Бюджет прямых затрат	ДРУП
45012009	45012009 Услуги завершения вызова (МЗ) на сеть другого оператора	сумм	Бюджет прямых затрат	ДРУП
45012010	45012010 Услуги завершения вызова (МЗ) на сеть другого оператора	сумм	Бюджет прямых затрат	ДРУП
45012011	45012011 Услуги завершения вызова (МЗ) на сеть другого оператора	сумм	Бюджет прямых затрат	ДРУП
45012012	45012012 Услуги завершения вызова (МЗ) на сеть другого оператора	сумм	Бюджет прямых затрат	ДРУП
45012013	45012013 Услуги завершения вызова (МЗ) на сеть другого оператора	сумм	Бюджет прямых затрат	ДРУП
45012014	45012014 Услуги завершения вызова (МЗ) на сеть другого оператора	сумм	Бюджет прямых затрат	ДРУП
45012015	45012015 Услуги завершения вызова (МЗ) на сеть другого оператора	сумм	Бюджет прямых затрат	ДРУП
45012016	45012016 Услуги завершения вызова (МЗ) на сеть другого оператора	сумм	Бюджет прямых затрат	ДРУП
45012017	45012017 Услуги завершения вызова (МЗ) на сеть другого оператора	сумм	Бюджет прямых затрат	ДРУП
45012018	45012018 Услуги завершения вызова (МЗ) на сеть другого оператора	сумм	Бюджет прямых затрат	ДРУП
45012019	45012019 Услуги завершения вызова (МЗ) на сеть другого оператора	сумм	Бюджет прямых затрат	ДРУП
45012020	45012020 Услуги завершения вызова (МЗ) на сеть другого оператора	сумм	Бюджет прямых затрат	ДРУП
45012021	45012021 Услуги завершения вызова (МЗ) на сеть другого оператора	сумм	Бюджет прямых затрат	ДРУП

Жестко:
Структура бюджета
и логика расчетов



≈ 35 показателей

3 справочника с
иерархией

Гибко:
Детализация

Цель: обеспечить гибкость настроек модели и возможность сопровождения модели методологами

Дополнительно при проектировании часть логики бюджетной модели была интегрирована на уровень НСИ (реализация мэппингов и таблиц соответствия).

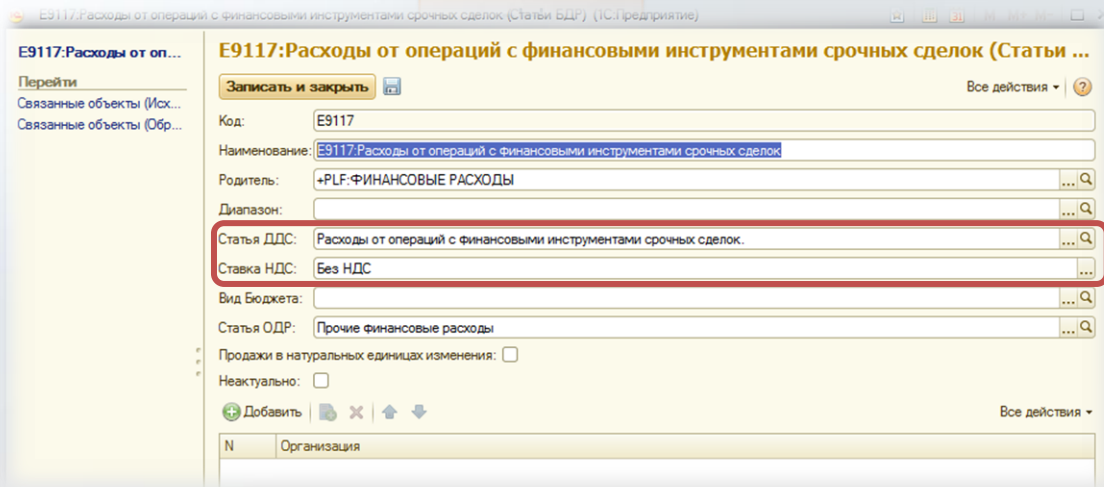
Результат: дополнительная параметризация логики модели обеспечивает гибкость при изменениях

Пример

БДР

Мэппинг статей
Соответствие ставок НДС

БДДС



E9117:Расходы от операций с финансовыми инструментами срочных сделок (Статьи БДР) (ИС.1 предприятие)

E9117:Расходы от операций с финансовыми инструментами срочных сделок (Статьи ...)

Записать и закрыть

Код: E9117

Наименование: E9117:Расходы от операций с финансовыми инструментами срочных сделок

Родитель: +PLF:ФИНАНСОВЫЕ РАСХОДЫ

Диапазон:

Статья ДДС: Расходы от операций с финансовыми инструментами срочных сделок.

Ставка НДС: Без НДС

Вид Бюджета:

Статья ОДР: Прочие финансовые расходы

Продажи в натуральных единицах изменения:

Неактуально:

Добавить

N	Организация
---	-------------

- Изменение порядка отражения данных о движении денежных средств для существующих статей доходов и расходов;
- Добавление соответствия для новых статей доходов и расходов

Модель не меняется
Изменяются только
справочники со стороны
методологов

В качестве основного визуального представления форм ввода данных используется «Сводная таблица» 1С:Управления холдингом

Для целей раскрытия информации по дополнительным аналитикам реализована отдельная альтернативная форма ввода аналитических раскрытий



Работа с данными: Бюджет затрат ЦФО:Бюджет ЦФО Свод, Январь 2017 - Декабрь 2017, План

Сводная таблица	Январь 2017 г.	Февраль 2017 г.	Март 2017 г.	Апрель 2017 г.	Май 2017 г.	Июнь 2017 г.	Июль 2017 г.	Август 2017 г.	Сентябрь 2017 г.	Октябрь 2017 г.
	Сумма	Сумма	Сумма	Сумма	Сумма	Сумма	Сумма	Сумма	Сумма	Сумма
+PLDС-ПРЯМЫЕ РАСХОДЫ	2 851,980	3 475,370	2 521,980	2 551,980	2 521,980	3 475,370	2 525,580	2 525,580	3 483,970	2 530,580
+PLDС-КОСВЕННЫЕ РАСХОДЫ	12 344,649	12 508,487	18 655,551	13 190,382	12 520,018	148 342,463	12 387,209	14 590,251	18 530,887	12 442,992
Расходы на персонал	60,000	0	0	60,000	0	0	60,000	0	0	60,000
Эксплуатация сетей	10 426,529	9 754,987	16 104,881	10 606,742	10 265,288	16 366,703	10 927,559	10 080,521	16 445,427	10 983,342
Административные расходы	1 195,760	1 202,370	1 456,820	1 192,880	1 212,370	983,400	717,290	1 232,370	993,400	737,290
Коммерческие расходы	0	0	0	0	0	0	0	0	0	0
Прочие операционные расходы	662,360	1 550,830	1 094,050	1 240,760	1 042,360	130 992,360	662,360	3 277,360	1 092,060	662,360
PLDС-КОСВЕННЫЕ РАСХОДЫ	662,360	1 550,830	1 094,050	1 240,760	1 042,360	130 992,360	662,360	3 277,360	1 092,060	662,360
PLDС-99 Прочие операционные расходы	662,360	1 550,830	1 094,050	1 240,760	1 042,360	130 992,360	662,360	3 277,360	1 092,060	662,360
+E2 Налоги и сборы, вкл. в состав расходов по обычным видам деят. (вк. в себестоим.)	0	0	0	0	0	0	0	0	0	0
+E204 Плата за негативное воздействие в окружающую среду	0	0	0	0	0	0	0	0	0	0
+E204 Плата за негативное воздействие в окружающую среду	0	0	0	0	0	0	0	0	0	0

- Динамическое формирование формы по аналитикам;
- Автоматический подъем данных по иерархии справочника;
- Работа со всеми периодами одновременно;
- Фильтры по данным и элементам формы

Работа с данными: Бюджет затрат ЦФО:Бюджет ЦФО Свод: Сводная таблица

Контрагенты	Договоры контрагентов (казначейство)	Январь 2017 г.	Февраль 2017 г.	Март 2017 г.	Апрель 2017 г.	Май 2017 г.	Июнь 2017 г.	Июль 2017 г.	Август 2017 г.	Сентябрь 2017 г.
		Сумма	Сумма	Сумма	Сумма	Сумма	Сумма	Сумма	Сумма	Сумма
Ростелеком (Уралсвязьинформ)	05/25/24-15 от 01.01.2015 Д...	523,000	523,000	523,000	523,000	523,000	523,000	523,000	523,000	523,000
Ростелеком (Сибирьтелеком)	07/25/355-14 от 30.12.2014 ...	295,000	295,000	295,000	295,000	295,000	295,000	295,000	295,000	295,000
СЕТЬТЕЛЕКОМ		1 198,000	1 198,000	1 198,000	1 198,000	1 198,000	1 198,000	1 198,000	1 198,000	1 198,000
Ростелеком (Дальсвязь)		994,557	994,557	994,557	994,557	1 144,557	1 144,557	1 144,557	1 144,557	1 144,557
САТЕЛИНК	1510.12.7 от 10.12.2015	690,353	0	0	704,887	0	0	718,383	0	0
Гипат Сателлайт Неворкс (Евразия)	644-02/15 от 30-12-2015 ДО...	0	0	5 959,500	0	0	5 959,500	0	0	5 959,500
Hughes Network Systems, LLC	HNS-801/1167 от 30.12.2015	1 440,833	1 451,667	1 460,333	1 471,167	1 479,833	1 490,667	1 499,333	1 508,000	1 518,833
Востоктелеком		90,000	90,000	90,000	90,000	90,000	90,000	90,000	90,000	90,000
		0	0	0	0	33,000	33,000	33,000	33,000	33,000

Оптимизация инструментов формирования данных в сводной таблице в рамках проекта



Добавлена альтернативная форма ввода данных по дополнительным аналитическим измерениям показателей

Работа с данными: Бюджет затрат ЦФО:Бюджет ЦФО Свод: Сводная таблица

Записать и закрыть | Записать | Отмена

Форма: **Бюджет ЦФО** | Период: Январь 2017 г. | до Декабрь 2017 г. | Организация: РТКОММ РУ | Валюта: руб. | Процент: | Строчка: Эксплуатация сети

Статья БДР: Обеспечение ЦОСС

Контрагент	Датировка начисления (безопасности)	Сводная таблица													
		Январь 2017 г.	Февраль 2017 г.	Март 2017 г.	Апрель 2017 г.	Май 2017 г.	Июнь 2017 г.	Июль 2017 г.	Август 2017 г.	Сентябрь 2017 г.	Октябрь 2017 г.	Ноябрь 2017 г.	Декабрь 2017 г.		
Ростелеком (Областная сеть)	05/25/24 15:01:01 2015 Д.	523,000	523,000	523,000	523,000	523,000	523,000	523,000	523,000	523,000	523,000	523,000	523,000	523,000	523,000
Ростелеком (Сибирский филиал)	07/25/25 14:01:30 2014 Д.	295,000	295,000	295,000	295,000	295,000	295,000	295,000	295,000	295,000	295,000	295,000	295,000	295,000	295,000
СЕРВИСНЫЕ		1 198,000	1 198,000	1 198,000	1 198,000	1 198,000	1 198,000	1 198,000	1 198,000	1 198,000	1 198,000	1 198,000	1 198,000	1 198,000	1 198,000
Ростелеком (Дальний)		994,557	994,557	994,557	994,557	994,557	994,557	994,557	994,557	994,557	994,557	994,557	994,557	994,557	994,557
САТЕЛИТНОЕ	1510 12 7* 10 12 2015	690,359	0	0	704,087	0	0	0	0	0	0	718,383	0	0	5 909,1
Генеральный директор (Бюджет)	04/02/15 01:30 12 2015 Д.	0	0	5 909,500	0	0	0	5 909,500	0	0	0	0	0	0	5 909,1
Нижнее Сетевое Оборудование	MNS-801187 01 30 12 2015	1 440,833	1 491,667	1 460,333	1 495,667	1 471,167	1 479,833	1 495,667	1 499,333	1 499,333	1 508,000	1 518,167	1 518,167	1 518,167	1 518,167
Востоктелеком		90,000	90,000	90,000	90,000	90,000	90,000	90,000	90,000	90,000	90,000	90,000	90,000	90,000	90,000
		0	0	0	0	0	0	0	0	0	0	0	0	0	0



Интегрированы в форму сводной таблицы элементы управления процессом согласования

Статья	Январь 2017 г.	Февраль 2017 г.	Март 2017 г.	Апрель 2017 г.	Май 2017 г.	Июнь 2017 г.	Июль 2017 г.	Август 2017 г.	Сентябрь 2017 г.	Октябрь 2017 г.	Ноябрь 2017 г.	Декабрь 2017 г.
+E508:Услуги по обеспечению режима безопасности	349,000	349,000	349,000	927,400	349,000	349,000	349,000	2 584,000	349,000	349,000	349,000	349,000
+E50803:Охрана объектов	0	0	0	0	0	0	0	0	0	0	0	0

Отображать в: В тысячах | Чтение неактуальных записей | Альтернативная форма раск... | Режим: чтен_ред_н... | Сумма: 0,0000 | Количество: 1

Исполнитель: | Согласующий: [Согласующий не определен](#) | На согласование



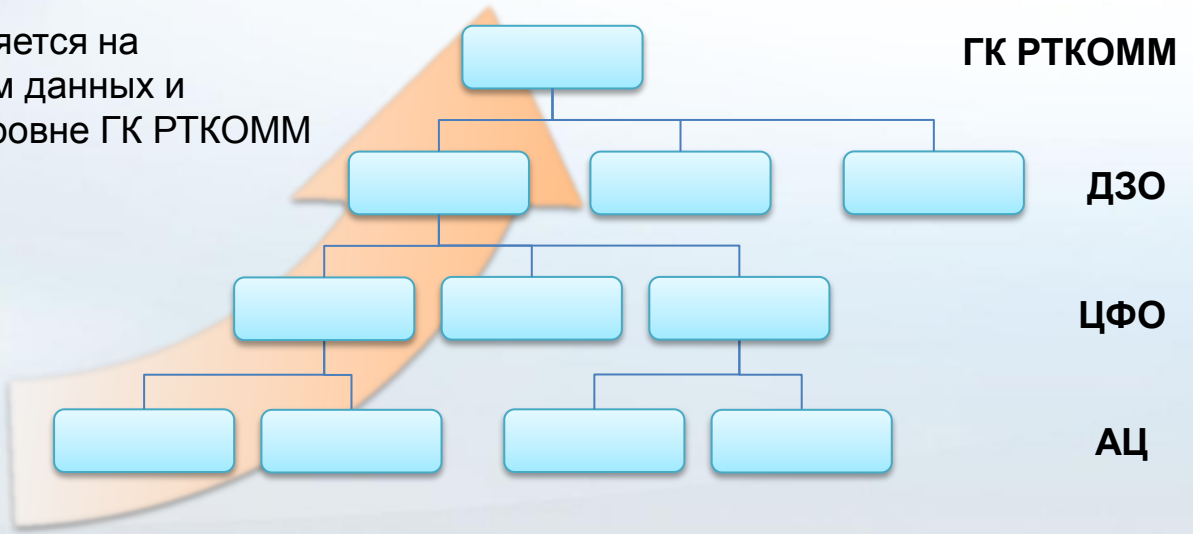
Реализовано автоматическое определение всех параметров на основании документа управления отчетным периодом

Управление отчетным периодом

Сценарий	Период начала	Период окончания	Дата	Номер
Факт	Январь 2016 г.	Декабрь 2016 г.	06.09.2016 13:38:59	000000001
Прогноз	Январь 2016 г.	Декабрь 2016 г.	28.09.2016 20:57:24	000000014
План	Январь 2017 г.	Декабрь 2017 г.	04.10.2016 9:09:20	000000015

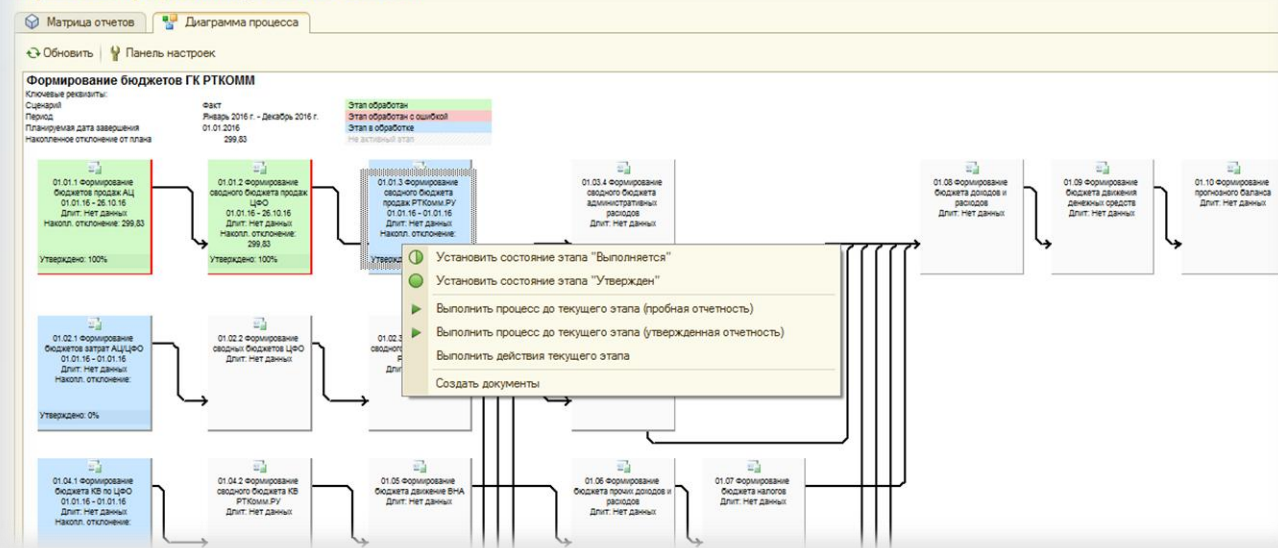
- Пользователь выбирает 1 параметр вместо 3 (период начала, период окончания, сценарий).
- Контроль соответствия вида отчета по организационной единице осуществляется на основании соответствующего регламента.
- **Отсутствует возможность формирования данных по сценарию, виду отчета, организации или периоду, если соответствие всех параметров не определено в документе управления периодом.**

Формирование данных осуществляется на 4-х уровнях с поэтапным подъемом данных и классической консолидацией на уровне ГК РТКОММ



Возможность в автоматическом режиме осуществлять формирование данных на любом уровне с целью анализа эффектов от изменений на уровне АЦ или ЦФО

Управление процессом подготовки отчетности



Детально параметризованная структура модели данных дает максимально гибкие настройки для построения отчетности.

Вариант: (по умолчанию)

Настройка	
<input checked="" type="checkbox"/>	Период
<input checked="" type="checkbox"/>	Сценарий
<input checked="" type="checkbox"/>	Организация
<input type="checkbox"/>	Проект
<input type="checkbox"/>	Технология

Отбор: Показатель В списке "Продажи в натуральных еди...; Продажи выручка" И Период отчета В группе "2017 г." И Сценарий Равно "План" И Организация Равно "КД:Собственно"

Показатель бюджета					Январь 2017 г.	Февраль 2017 г.	Март 2017 г.	Апрель
Статья БДР	Контрагент	Договор	Проект	Технология	Сумма	Сумма	Сумма	Сумма
Продажи в натуральных единицах выручка								
ДОХОДЫ								
+PLR01:ШПД					582,395	1,332,349	2,110,035	
+PLR0103:ШПД - Беспроводной					103,995	136,349	196,435	
+R070105:Выделенный доступ к услугам Интернет с использованием спутникового канала связи					103,995	136,349	196,435	
R07010501:Выделенный доступ к услугам Интернет с использованием спутникового канала связи. Услуги связи Ка			Новый проект (B2C)	РТКОММ	103,995	136,349	196,435	
+PLR98:Прочие основные услуги					478,400	1,196,000	1,913,600	
+R4919:Доходы от продажи товаров					478,400	1,196,000	1,913,600	
+R491901:Доходы от продажи товаров, связанных с услугами связи					478,400	1,196,000	1,913,600	
R49190199:Продажа прочих товаров, связанных с услугами связи					478,400	1,196,000	1,913,600	
Доходы от продажи прочих товаров Ка					478,400	1,196,000	1,913,600	
Доходы от продажи прочих товаров Ка			Новый проект (B2C)	РТКОММ	202,400	506,000	809,600	
Доходы от продажи прочих товаров Ка	Востоктелеком		Новый проект (B2O)	РТКОММ	46,000	115,000	184,000	
Доходы от продажи прочих товаров Ка	РТКомм-Сибирь		Новый проект (B2O)	РТКОММ	115,000	322,000	506,000	
Доходы от продажи прочих товаров Ка	РТКомм-Юг		Новый проект (B2O)	РТКОММ	115,000	253,000	414,000	
Продажи выручка					288 658,530	302 976,101	316 243,816	316 243,816
ДОХОДЫ					288 658,530	302 976,101	316 243,816	316 243,816
+PLR05:Пропуск трафика					4 229,114	4 229,114	5 229,118	
+PLR0502:Пропуск трафика - Передача данных					4 229,114	4 229,114	5 229,118	
+R0802:Предоставление услуг Передачи данных, связанных с присоед. и пропуском трафика					4 229,114	4 229,114	5 229,118	
+R080202:Услуги по пропуску трафика в сети передачи данных					4 229,114	4 229,114	5 229,118	

Реализация дополнительных справочников и таблиц соответствия для построения аналитической отчетности в соответствии с требованиями ГК Ростелеком

ЦФО Ростелеком

Создать

Наименование	Код
— Не определено	0
— Административный блок	001
— Департамент по работе с недвижимостью	002
— Блок Эксплуатация сетей связи	003
— Блок эксплуатация информационных систем и интеграционных решений	004
— Блок Развитие сетей связи	005
— Блок Персонал	006
— Блок Бухгалтерия	007
— Блок Безопасность	008
— Департамент обеспечения защиты государственной тайны	009
— Департамент МПГОиЧС	010
— Департамент внешних коммуникаций	011
— Департамент по работе с инвесторами	012



Основные трудности проекта

- Сжатые сроки;
- 80% покрытие типовым функционалом + 20% необходимость доработок под специфику;
- Изменение НСИ и корректировка бюджетной модели на этапах реализации проекта;.

Векторы дальнейшего развития

- Скользящее Бюджетирование
- Автоматизация инвестиционного планирования/интеграция с текущей эксель моделью
- Внедрение модуля Закупки





Спасибо за внимание



ООО «АКСИОМА-СОФТ»

129626 Москва, 3-я Мытищинская улица,
3с1 офис 713

+7 (495) 66-55-097

www.axioma-soft.ru
info@axioma-soft.ru



Терентьева Дарья

Руководитель отдела финансового учета

АО «РТКомм.РУ»

142784 г. Москва, п. Московский, Киевское
ш., 22-й км, домовл. 6, стр. 1

+7 (495) 988-77-78

+7 (495) 988-39-96 (автоинформатор)

+7 (495) 988-77-76 (факс)

www.rtcomm.ru
info@rtcomm.ru