

# 1С:ERP Управление предприятием 2.0



**Внедрение  
информационной системы  
МПЗ «РЕМИТ»  
На платформе «1С:ERP»**

# Что такое МПЗ «РЕМИТ»?



БЫТЬ СИЛЬНЫМИ  
В СВОИ МЕЧТЫ

ВДОХНОВЛЯТЬ  
ДРУГИХ  
**ЛЮБИТЬ**  
ТО, ЧТО МЫ ДЕЛАЕМ

НИКОГДА  
НЕ СДАВАТЬСЯ

ЗАБОТИТЬСЯ О ТЕХ,  
**КТО НАМ ДОРОГ**  
СТРЕМИТЬСЯ  
К УСПЕХУ

- Мясоперерабатывающее предприятие;
- Компании 14 лет.
- Находится в г. Подольск Московской области;
- Численность персонала 1100 человек;
- Ассортимент более 300 наименований;
- Дистрибуция в радиусе 500 км. от Москвы;
- Собственная сеть из 60 Фирменных магазинов;
- Представлены во всех федеральных продуктовых сетях;
- Собственная транспортная логистика,
- Ежедневно около 600 мест доставки;
- Сертификация по системе ХАССП.



# Посмотрите пожалуйста **Специальный видеоролик** для этого выступления



ВЕРИТЬ  
В СВОИ  
МЕЧТЫ

БЫТЬ СИЛЬНЫМИ  
ВДОХНОВЛЯТЬ  
ДРУГИХ  
**ЛЮБИТЬ**  
ТО, ЧТО МЫ ДЕЛАЕМ

НИКОГДА  
НЕ СДАВАТЬСЯ

ЗАБОТИТЬСЯ О ТЕХ,  
**КТО НАМ ДОРОГ**  
СТРЕМИТЬСЯ  
К УСПЕХУ

# Что побудило внедрять ИС?

- Низкая конкуренция в отрасли с западными компаниями. Все эти годы отрасль варилась в «собственном соку» (слабое присутствие западных компаний и большие барьеры для ввоза импортной продукции). И как следствие, единичное количество внедренных проектов по повышению эффективности в мясной отрасли.
- Сырьевой и ценовой кризис в отрасли эскалировал проблему повышения эффективности и рентабельности бизнеса.
- Вступление России в ВТО.

## Основные показатели мясной отрасли в 2014-15 гг.

- Цены на основное сырье за 2 года выросли на 70%
- Себестоимость продукции выросла на 60%
- Цены на продукцию выросли всего на 25%
- Маржинальность упала в отрасли на 10%
- Потребление мяса на душу населения упало на 7%
- Производство колбасных изделий снизилось на 15%

**Необходим поиск внутренних резервов.**

## **Россия интегрируется в мировую экономику. Конкурировать придется с западными компаниями.**

**Производительность труда в России 3 - 4 раза  
ниже, чем в США и Европе.**

Уровень производительности труда в России составляет 26,8% от показателя США, 40% от показателя Японии и Германии, 33,3% от показателя Франции, 36% от показателя Швеции.

Целый ряд бывших советских республик опережают Россию: Армения, Беларусь, Эстония, Латвия, Литва, Казахстан.

Россия отстает в темпах роста производительности труда от партнеров по БРИК.



1. Средняя зарплата в РФ приблизилась к уровню развитых стран. Рост зарплат в госсекторе простимулировал увеличение зарплат в целом.
2. Ежегодное уменьшение трудоспособного населения.
3. Ужесточение государственной политики в области использования иностранной рабочей силы.



**Увеличение дефицита рабочей силы и рост зарплат**

Издержки отечественных производителей почти сравнялись с издержками в западных странах. Низкие производственные издержки были основным конкурентным преимуществом России еще 10 лет назад.

Теперь не так – рост реальных зарплат и затрат на энергию не позволит больше отечественным компаниям производить товары дешевле чем в западных странах.

(подсчитали в BCG)

## Современная экономическая ситуация

Нефть ≈ \$50  
за баррель



Кризис сырьевой  
экономики

Нефть < \$40  
за баррель



Принципиально новые  
экономические условия



Необходимо отечественное производство

А если появится альтернатива  
бензину?

Решение вопроса о повышении конкурентоспособности Российских предприятий находится в области повышения производительности труда и эффективности производства

Одними закупками высокотехнологичного оборудования проблему низкой производительности труда не решить.

Нужна в первую очередь новая модель организации производства.

*В России принято рассматривать повышение производительности труда как увеличение интенсивности физического труда.*



*Не ищем проблему низкой производительности труда в плохой организации труда и процессов.*

**Производительность = Индивидуальная  
производительность труда \* Производительность  
организационно-технических средств.**

**Управление сложным  
производством невозможно без  
комплексного, современного ИТ-  
решения, удовлетворяющего  
требованиям бизнеса.**



## **Информационная система как фундамент здания**



**Требования к скорости принятия  
управленческих решений многократно  
Выросли вообще и особенно в кризис.**

Быстро изменяющаяся среда.

Чтобы быстрые решения были правильными  
они должны базироваться на оперативных  
достоверных данных а это возможно только с  
использованием современной ИС.

# Важные моменты автоматизации производства

- 1. Ревизия производственных процессов.** При автоматизации есть возможность пересмотреть процессы и сделать их оптимальными.
- 2. Создание контрольных точек.** Каждая контрольная точка – это конкретный технологический передел в производстве от поступления сырья до склада готовой продукции.
- 3. Адаптация интерфейса для рабочих.** Типовой интерфейс «1С» рассчитан на менеджеров. На каждой контрольной точке рабочее место содержит только его специфику и хорошо проработанный интерфейс, интуитивно понятный рядовому персоналу.
- 4. Обучение персонала.** Обучение рабочих на каждой контрольной точке производится в три этапа: 15 минут – показ, 2 часа наблюдение и помощь, 30 минут в конце помощь в закрытии смены. Многих нужно сначала учить пользоваться компьютером. Многостраничные инструкции в этом случае неэффективны.

**Сроки проекта Ноябрь 2014 – Август 2015**

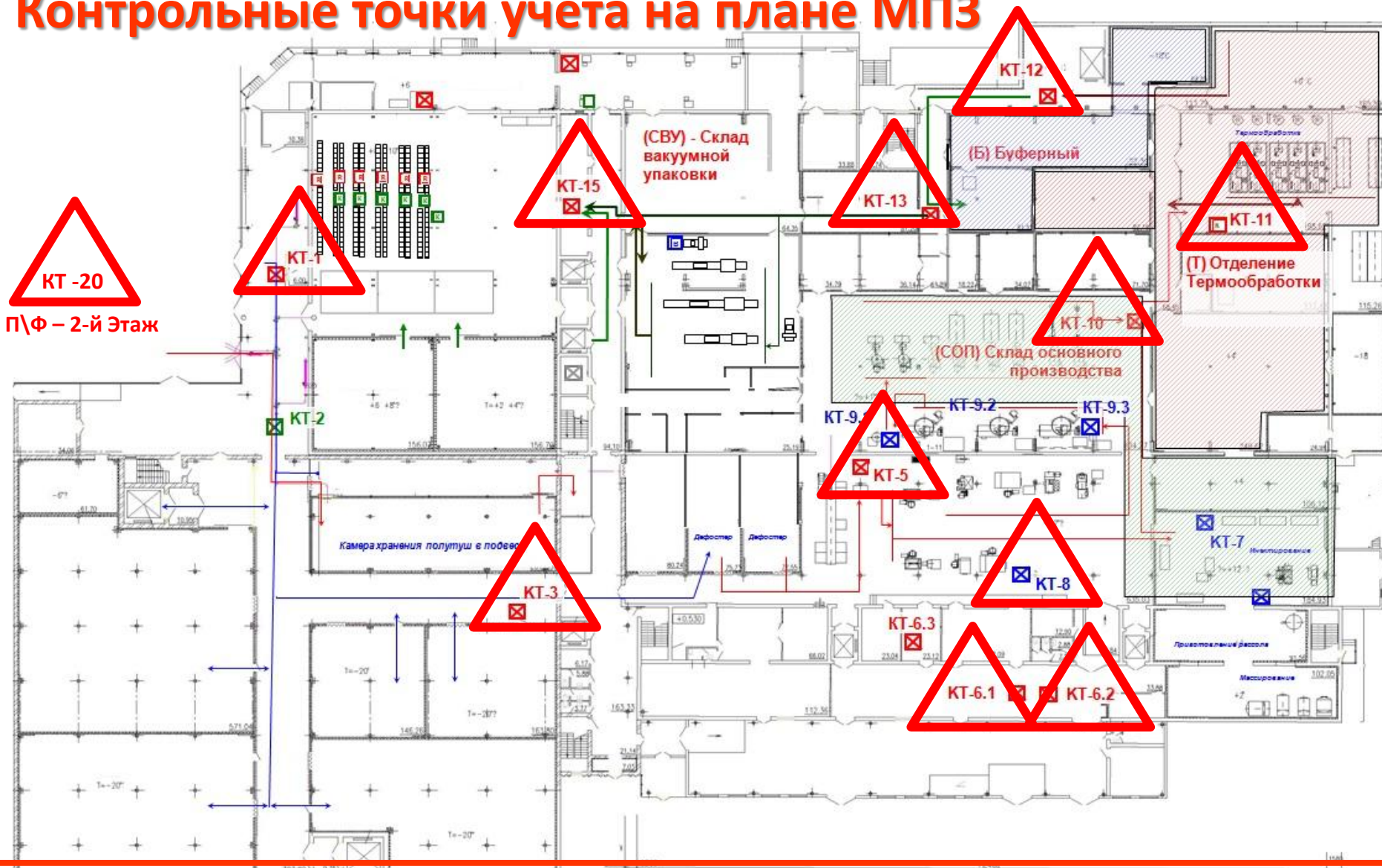
**На данный момент проект выполнен на 93%**



## Контрольные точки учета Логическая схема



## Контрольные точки учета на плане МПЗ



# Интерфейс удобен и интуитивно понятен

The screenshot displays the 'АРМ Специи' (APM Spices) interface. At the top, it shows the date '17 сентября 2015' and the current recipe: 'Набор: Набор Сп. Колб.' (Set: Set Sp. Sausage) with 'Готово: 4,000 из 3,00' (Ready: 4,000 of 3,00). The main display shows a weight of '2,594 кг.' (2,594 kg) and a 'Перекл. веса (F6)' (Toggle weight (F6)) button. Below this is a table for 'Комби Кремлевская' (Combi Kremlevskaya) with columns for 'Партия' (Batch), 'Кол-во замесов' (Number of batches), 'Допуски' (Tolerances), and 'Кол-во (рец.)' (Quantity (recipe)).

Партия	Кол-во замесов	Допуски %	Допуски кг.	Кол-во (рец.)	Кол-во (Факт)
1615091700051	1,000	2,00	0,052	2,600	2,594
1615091700068	1,000	2,00	0,052	2,600	2,600

To the right, a 'Рецептура' (Recipe) table lists ingredients and their weights per 100g:

Номенклатура	Вес на 1 шт
Краситель Биолин Ред WS ...	0,170
Комби Кремлевская	2,600
Смесь посолочно-нитритна...	4,000

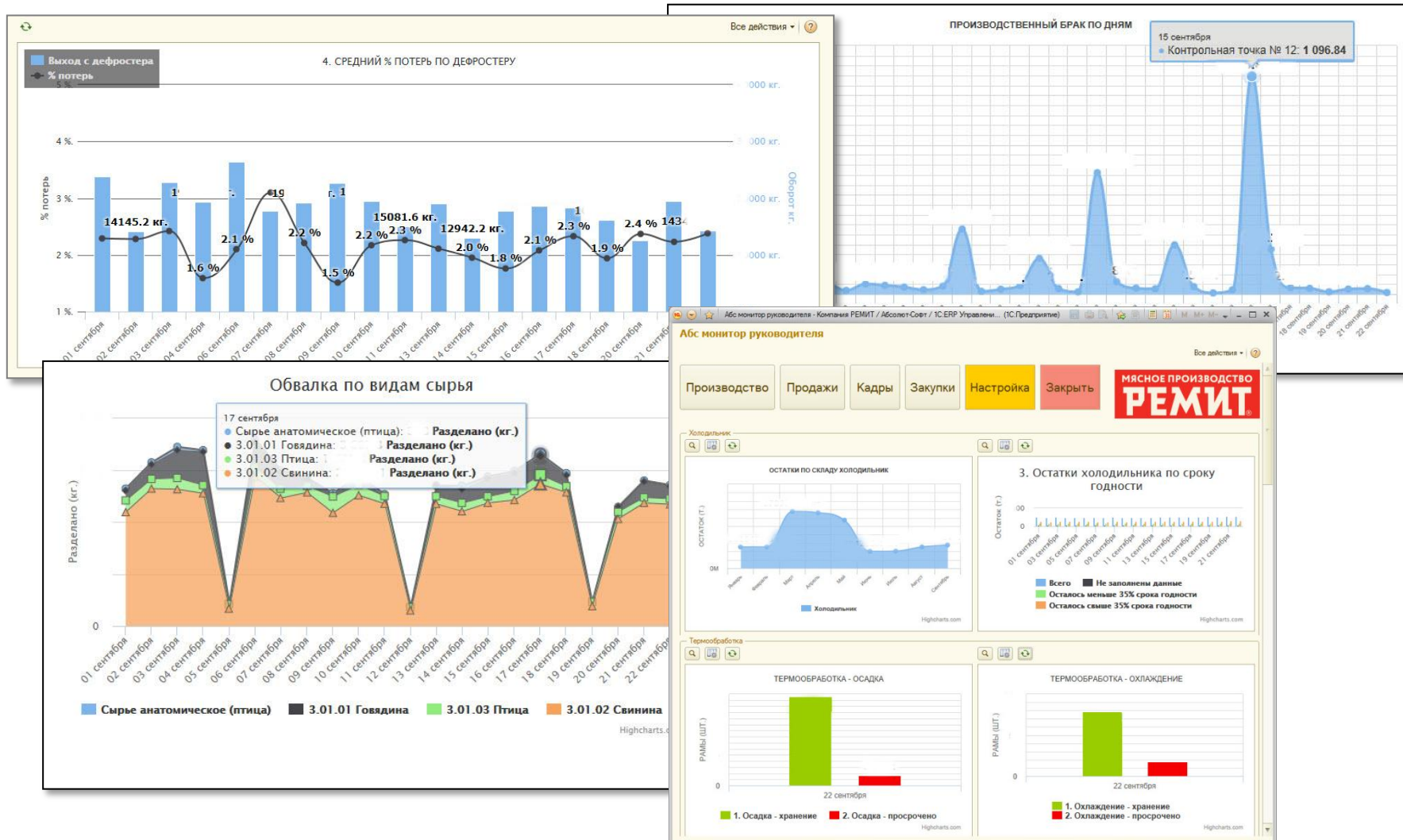
An inset image shows a person's hand interacting with a tablet displaying the same interface. Another inset shows a dialog box titled 'Наборы, которые осталось собрать: АРМ Специи' (Sets that remain to be assembled: APM Spices) with a table of selected sets:

Выбран	Набор специй	Партия	Количество замесов
<input checked="" type="checkbox"/>	Набор Сп. Колб. Сервелат в/к ...	1615091700051	1,000
<input checked="" type="checkbox"/>	Набор Сп. Колб. Сервелат в/к ...	1615091700068	1,000
<input type="checkbox"/>	Набор Сп. Колб. Сервелат в/к ...	1615091700075	1,000

At the bottom of the main interface, there are buttons for 'Весы на ноль (F4)', 'Взять вес (F5)', 'Завершить сборку', 'Печать', and 'Брак'.

**Монитор руководителя:**  
Возможность получения  
структурированной информации о  
работе предприятия

## Монитор руководителя





## Семь ключевых результатов

- 1. Контроль себестоимости в режиме реального времени.** *С помощью новой системы мы теперь способны полностью контролировать все производство, все контрольные точки в реальном времени.*
- 2. Исчерпывающая отчетность для управленческих решений.** *Полученные данные позволяют определить, какой объем продукции произвела каждая единица оборудования и, как следствие, какой объем работы выполнил каждый сотрудник.*
- 3. Повысилась управляемость процессами.** *Новая система позволила справиться с ростом объёмов производства.*
- 4. Оптимизация штата сотрудников.** *Благодаря новой системе нам удалось оптимизировать около 40% персонала, занятого в процессах контроля перемещений.*
- 5. Уменьшение брака.** *Раньше некоторые сотрудники могли скрыть брак. Благодаря новым аналитическим отчетам, теперь известно, на каких этапах образуется брак и какие действия необходимо предпринимать для его уменьшения.*
- 6. Оптимизация работы с поставщиками.** *Благодаря прослеживаемости партий можно выбрать лучших поставщиков, поставляющих самое качественное сырье.*
- 7. Резервы снижения себестоимости.** *Данные из ИС позволяют выявлять все резервы снижения себестоимости.*

## Рекомендации по внедрению

1. Вовлеченность собственников и первого лица предприятия.
2. Нужна **группа единомышленников**, мотивированная на внедрение.
3. **Не ломать, а вовлекать персонал.** Нужно объяснять выгоды и мотивировать на результат.
4. Очередность внедрения – **в первую очередь там, где быстрее результат.** Это создает вовлеченность других подразделений.
5. **Сосредоточенность.** Невозможно одновременно автоматизировать все подразделения. Нужно установить приоритеты.

## **«1С:ERP» в сравнении с западными аналогами**

1. Стоимость проекта «1С:ERP» ниже в разы.
2. Срок выполнения проекта по созданию ERP-системы производственного предприятия на платформе «1С:ERP» короче в 2-3 раза.
3. В «1С:ERP» скорость настройки рабочего места на 1-2 порядка выше.
4. «1С:ERP» изначально создана под стандарты РФ и регулярно обновляется при изменении законодательства.
5. Независимость от санкций и курса валют.
- 6. И это ко всему ещё и Патриотично.**

## Подрядчик: «Абсолют-Софт корпоративные проекты».

- Компания основана в октябре 2002 года, являясь с момента основания официальным партнером фирмы «1С»;
- Является исполнителем проектов, которые входят в **ТОП-20** крупнейших внедрений по СНГ по рейтингу фирмы «1С»;
- Является исполнителем крупнейших проектов в отрасли телекоммуникаций и **мясопереработки**.
- Сертифицирована по стандарту **ISO 9001:2008**. Сертификат подтвержден в июле 2015 года.
- Имеет статус [Центр компетенции по ERP-решениям фирмы "1С"](#) и входит в десятку компаний по рейтингу ERP-центров в г. Москва;



## ERP-система ТОЛЬКО В ПОМОЩЬ

Результат = Компания \* ERP;

Если Компания = 0 Тогда

Результат = 0;

// ERP не спасет.

КонецЕсли;

# Наш результат внедрения «1С:ERP» - Это, созданный с любовью продукт для тех кто нам дорог.



На фото: Колбаса полукопченая "Краковская" ГОСТ

Колбаса сырокопченая  
"Ферарезе"



Колбаса сырокопченая  
"Домашняя с чесноком"



Колбаса сыровяленая  
"Бургундская"



БЫТЬ СИЛЬНЫМИ | ВДОХНОВЛЯТЬ  
В СВОИ МЕЧТЫ | ДРУГИХ

**ЛЮБИТЬ**

ТО, ЧТО МЫ ДЕЛАЕМ

НИКОГДА НЕ СДАВАТЬСЯ

СТРЕМИТЬСЯ К УСПЕХУ

ЗАБОТИТЬСЯ О ТЕХ,  
КТО НАМ ДОРОГ

*Ремит*

## СПАСИБО ЗА ВНИМАНИЕ

**1С:ERP  
УПРАВЛЕНИЕ  
ПРЕДПРИЯТИЕМ 2**



**Интегрировано**

1С:ERP



**MES by  
MEAT**